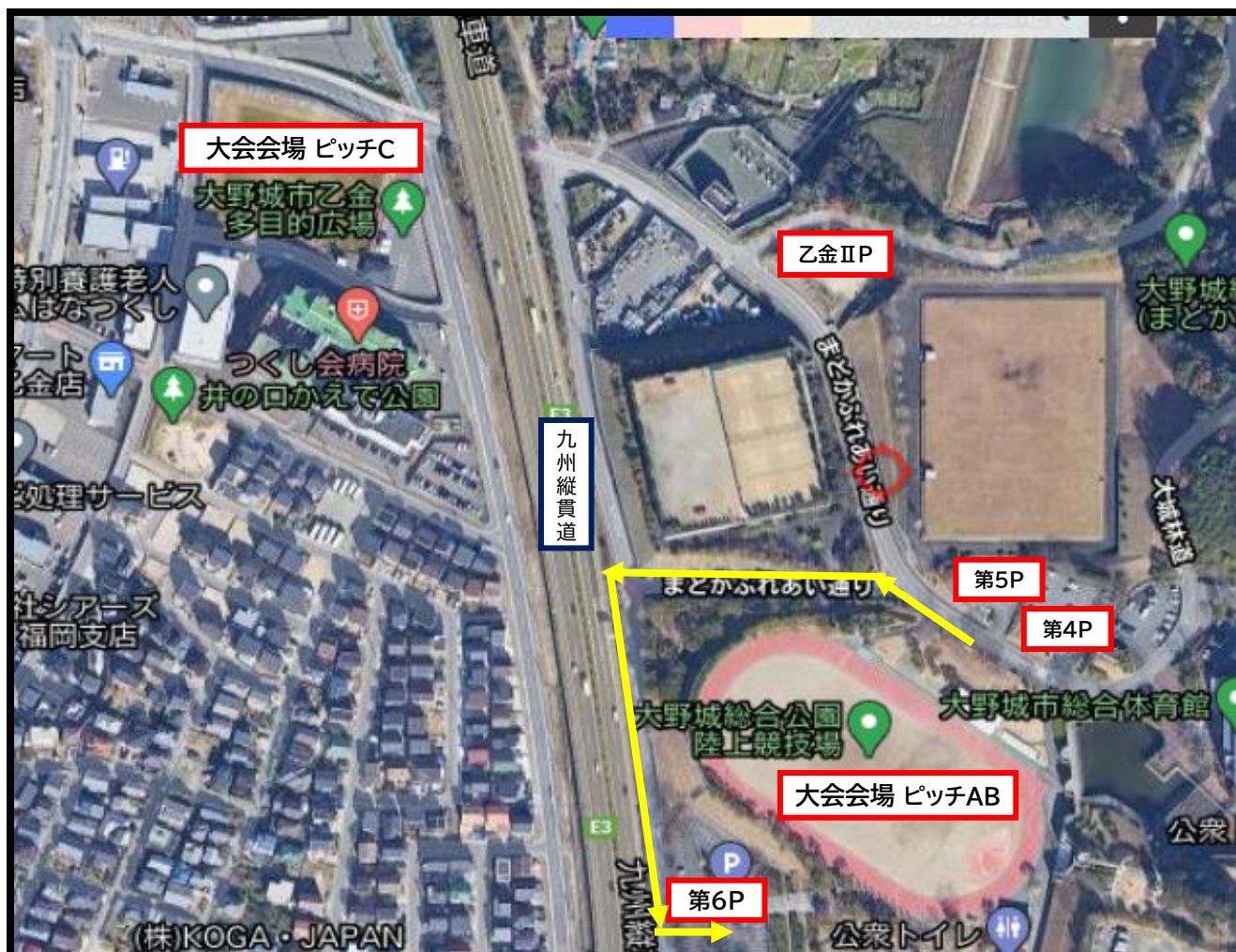


大会施設会場図及び使用要領



【駐車場のご案内】

◆試合会場が【総合公園(ピッチAB)】のチーム

上記図の第4及び第5Pを利用ください。(台数制限 1チーム7台まで)

上記を超える車は、第6P(野球場下)をご利用下さい。(乙金II Pは乙金会場専用です)

マイクロバスは、荷物等を降ろした後は速やかに第6Pへ移動(黄色線のとおり)をお願いいたします。

※上記以外の駐車場は、体育館等の利用者用です。絶対に駐車しないようお願いいたします。

◆試合会場が【乙金多目的広場(ピッチC)】の該当チーム

会場内の駐車場をご利用下さい。(台数制限 1チーム7台まで)

上記を超える車は、乙金II Pをご利用下さい。

マイクロバスは、荷物等を降ろした後は速やかに上記乙金II Pへ移動をお願いいたします。

【チーム待機場所】

◆試合会場が【総合公園(ピッチAB)】のチーム

会場内の観戦スタンドを、添付資料⑤のとおり初日分を指定いたしますので、ご利用下さい。

2日目については、初日の結果で指定いたします。

テント利用のチームは、スタンド上の空地付近でご使用下さい。

◆試合会場が【乙金多目的広場(ピッチC)】の該当チーム

会場内には、特定の待機施設は有りませんので、添付資料⑥の指定するスペースをご利用下さい。

テントは、そのスペースでご利用下さい。

【陸上競技場施設に対する禁止事項】

◆総合公園の陸上競技場施設のタータン(合成ゴム)部分については使用禁止となっています。

ボール蹴り等をしないよう、指導をお願いいたします。

なお、トラック部分は立ち入りも原則禁止となっております、ピッチへの入退場は黒いラバー上を通行下さい。